

# SORTIE DANS LE STYLE DE BACH

SUR L'ANTienne: CANTANTIBUS ORGANIS.

All<sup>o</sup>. Moderato. (♩ = 72.)

MANUALE. *f* Plein-jeu.  
G<sup>d</sup> O.

PEDALE.

[www.bnote.de](http://www.bnote.de)

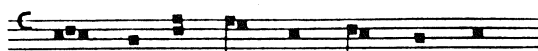
# FÊTE DE LA TOUSSAINT.

à Monsieur J. DAËNE, Organiste à Bordeaux.

## COMMUNION

SUR LE CHANT DE L'HYMNE: *PLACARE CHRISTE SERVULIS.*

INDICATION DES JEUX: **Récit:** Voix humaine et Bourdon de 8 P. avec le Tremblant.  
**Positif:** Salicional de 8 P.  
**G<sup>d</sup> Orgue:** Bourdon et Flûte harmonique de 8 P.  
**Pédale:** Soubasse de 16 P. et Flûte de 8 P.



Pla - ca - re Chris - te ser - vu - lis,

Andante quasi Adagio. (♩. = 54.)

MANUALE. *p* G<sup>d</sup> O.

PEDALE. *p*