

# LUDWIG STÖHR

## 5. Messe

für Chor oder Soli SA und Orgel

Herausgeber: Manfred Hößl

[www.bnote.de](http://www.bnote.de)

BN-17062

ISMN



9 790206 502095

**BNOTE**  
MUSIKVERLAG

[www.bnote.de](http://www.bnote.de)

# Messe Nr.5

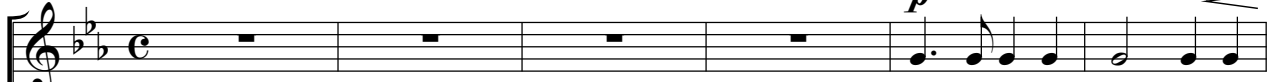
## Kyrie

Ludwig Stöhr (1842-1902)

*Andante sostenuto*

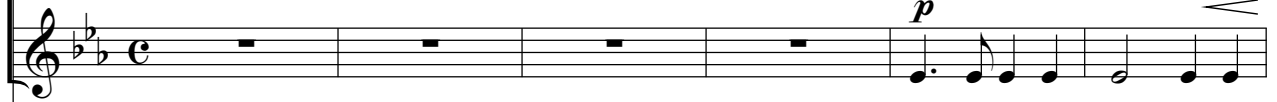
*p*

Sopran



Ky - ri - e e - lei - son, e -

Alt



Ky - ri - e e - lei - son, e -



S.



lei - son, e - lei - son, Ky - ri - e e - lei - son, e - lei - son, e - lei - son,

A.



lei - son, e - lei - son, Ky - ri - e e - lei - son, e - lei - son, e - lei - son,

[www.bnote.de](http://www.bnote.de)



S.



Ky - ri - e e - lei - son, e - lei - - - son.

A.



Ky - ri - e e - lei - son, e - lei - - - son.

*p*

Chri - ste e - lei - son,



## Credo

154 *Allegro p*

S. Pat - rem om - ni - po - ten - tem, fac - to - rem coe - li et ter -

A. Pat - rem om - ni - po - ten - tem, fac - to - rem coe - li et ter -

154 *p*

161

S. rae, vi - si - bi - li - um om - ni - um et in - vi - si -

A. rae, vi - si - bi - li - um om - ni - um et in - vi - si -

161

[www.bnote.de](http://www.bnote.de)

168 *mf*

S. bi - li - um. Et in u - num Do - mi - num Je - sum Chri - stum, Fi - li - um

A. bi - li - um. Et in u - num Do - mi - num Je - sum Chri - stum, Fi - li - um

168 *mf*

367

S. *f* *rit.*  
san - na, ho - san - na in ex - cel - - - - sis.

A. *f* *rit.*  
ho - san - na, ho - san - na in ex - cel - - - - sis.

374 *Larghetto* **Benedictus** *p*

S. Be - ne -

A.

374 *p* *pp*  
*Tasto*

383

S. dic - tus, qui ve - nit, qui ve - nit, qui ve - nit in no - mi - ne Do - mi - ni,

A.

383

411

S. *f*  
no - mi - ne Do - mi - ni. Ho - san - na, ho - san - na in ex - cel - sis.

A. *f*  
no - mi - ne Do - mi - ni. Ho - san - na, ho - san - na in ex - cel - sis.

411

## Agnus Dei

420 *Adagio*

S. *p*  
Ag - nus De - i, qui

A. *p*  
Ag - nus De - i, qui

420

426

S. *pp*  
mi - se - re - re no - bis, mi - se - re - re no - bis.

A. *pp*  
tol - lis pec - ca - ta mun - di: mi - se - re - re no - bis, mi - se - re - re no - bis.

426