

ANTONIO LÓPEZ ALMAGRO

Valse brillante de salon

für Harmonium / for harmonium

www.bnote.de

BN-17126

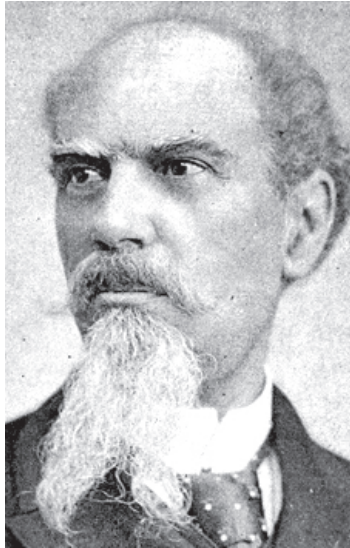
ISMN



9 790206 503467

BNOTE
MUSIKVERLAG

www.bnote.de



ANTONIO LÓPEZ ALMAGRO

1839-1904

Valse brillante de salon

für Harmonium / for harmonium

Wieder herausgegeben von / Republished by
Peer-Konstantin Schober

www.bnote.de

Gestatteter Nachdruck der Erstausgabe / Allowed reprint of the first edition
(Romero, Madrid, 1883)

Verzeichnet in der Deutschen Nationalbibliothek
Nähere bibliografische Informationen unter www.dnb.de

Recorded in the German National Library
Further bibliographical details on www.dnb.de

BN-17126
www.bnote.de

BNOTE
MUSIKVERLAG

Tiempo de Vals.

HARMONIUM

The first system of the Harmonium part consists of two staves. The treble staff begins with a circled '1' above the first note. The bass staff has a circled '1' below the first note. A circled 'E' is placed between the staves, indicating a chord. The music is in 3/4 time with a key signature of two flats.

The second system continues the musical notation for the Harmonium part, maintaining the same key signature and time signature.

The third system includes performance markings: *rall.* (rallentando) and *rit.* (ritardando) in the bass staff, and *pp* (pianissimo) in the treble staff. Circled numbers 1, 5, 6, and 7 are placed above the treble staff, and a circled 4 is below the bass staff.

pp e espressivo.

The fourth system begins with the instruction *pp e espressivo.* (pianissimo e espressivo). The notation continues with melodic lines in the treble and harmonic accompaniment in the bass.

The fifth system concludes the musical notation for the Harmonium part on this page.

www.bnote.de

Register - Tabelle

für das

Kunstharmonium

mit doppelter bzw. geteilter Expression.

A. Ausserhalb des Notensystems stehend

über dem Discant- und unter dem Basssystem

Basshälfte: C.....bis.....e¹ f¹.....bis.....c⁴ Discanthälfte.

[Teilung]			
Cor anglais [Percussion] 8' *)	1P	Flûte [Percussion] 8' *)	1P
Cor anglais 8'	1	Flûte 8'	1
Bourdon 16'	2	Clarinette 16'	2
Clairon 4'	3	Fifre 4'	3
Basson 8'	4	Hautbois 8'	4
Harpe éolienne 2'	5	Musette 16'	5
		Voix céleste 16'	6
		Baryton 32'	7
Forte expressif.	0	Harpe éolienne 8'	8
Métaphone (Jalousie-Register nur auf 4 5 wirkend).	Méta	Forte expressif	0
Forte fixe.	F	Métaphone (Jalousie-Register nur auf 3 4 5 7 8 wirkend).	Méta
Prolongement. **)	Prolong	Forte fixe.	F
Auslösung des Prol. durch Hackenregister †)	Tal		

B. Innerhalb des Notensystems stehend

[zwischen Bass- und Discantsystem]

E Expression [durchgehend, auf beide Spielhälften wirkend]

G Grand jeu [mittleres Hackenregister]

Bei Instrumenten mit Clav. Célesta Accoup. Manual-Koppel [vom oberen Manual (Célesta) nach dem unteren (Clav. Orgue) wirkend.]

†) Tal bedeutet talonnière, französische Bezeichnung für Hackenregister.

In Noten nicht mit verzeichnet sind die beiden von einander völlig unabhängigen, geteilten Expressionen, welche durch die Knie-Register bedient werden.

Die durchstrichenen Zeichen ~~E~~ ~~F~~ ~~A~~ ~~Méta~~ bedeuten das Abstossen der betreffenden Register.

Anzeige: Preislisten von Harmoniums der einfachsten, bis zu den Kunstharmoniums, gratis durch Carl Simon, Harmoniumhaus, Berlin SW.68.

*) Percussion, Hammermechanik, vermittels deren kleine Hämmerchen an die Zungen von 1 schlagen und einen präzisen, kurzen, dem pizzicato der Streichinstrumente ähnlichen Ton erzeugen. Die Percussion in Verbindung mit 1 und beliebigen andern Registern ermöglicht ein exaktes, wohlklingendes staccato und eine vorzügliche, genaue **Ansprache** selbst in den schnellsten Passagen.

***) Prolongement, sich selbsttätig auslösend [von C bis H wirksam]. Das Abstossen kann durch das linke Hackenregister geschehen, ohne dass der Mechanismus ausgeschaltet wird.